



## Instrukcja montażu folii okiennych (szyby płaskie).

### I. Przed rozpoczęciem montażu skompletuj narzędzia oraz przygotuj do pracy siebie oraz szyby:

#### A. Niezbędne narzędzia:

1. **Ostry nożyk** - najlepiej cienki segmentowy z ostrzami wykonanymi ze stali kwasoodpornej
2. **Linijka** - aluminiowa, nie wyginająca się, najlepiej podklejona gumą
3. **Spryskiwacz do wody**
4. **Delikatny szampon do włosów** - np. Jhonson's baby (3 krople na 1 litr wody) szampon bez żadnych dodatkowych składników jak barwniki, wyciągi z roślin czy aromaty
5. **Płyn do mycia szyb** na bazie amoniaku (np. Gold Drop)
6. **Rakla** (najlepiej z filcem)
7. **Ręczniki papierowe dobrej jakości** - nie pyłące drobkami papieru
8. **Sucha szmatka**
9. **Gumowa ściągaczka do wody**
10. **Skrobak** - stosowany do zdrapywania z szyby starych, zaschniętych zanieczyszczeń



Niezbędne narzędzia

#### B. Jak przygotować szyby:

Przed montażem należy dokładnie sprawdzić szyby pod kątem ewentualnych uszkodzeń – szyby z odpryskami, pęknięciami nie powinny być foliowane. Takie uszkodzenia mogą spowodować pęknięcie szkła w czasie foliowania.

Na parapet lub podłogę przed foliowanym oknem (szybą) układamy duży, zwykły ręcznik kąpielowy, który będzie wchłaniał obficie kapiąc podczas montażu wodę.

Szyby należy dokładnie umyć od zewnątrz i od wewnątrz. Do mycia stosować płyn do mycia szyb z amoniakiem, którego zadaniem jest dokładne odtłuszczenie całej powierzchni.

Należy zwrócić uwagę czy na szybie nie zostały żadne pyłki i inne zanieczyszczenia. W razie konieczności umyć szyby kilkakrotnie! Nie należy stosować denaturatów czy rozpuszczalników, mogą one uszkodzić ramę okna lub też po niedokładnym spłukaniu zniszczyć strukturę kleju. Ewentualne mocniejsze zabrudzenia należy zeszkrobać skrobakiem. Po myciu szybę dokładnie spłukać czystą wodą lub wodą z dodatkiem małej ilości szamponu (Rys. 1).



Folię montować przy temperaturze minimum 10°C. Unikać też montażu w bardzo słoneczne dni – wtedy woda znacznie szybciej odparowuje, uniemożliwiając pozycjonowanie folii na szybie.

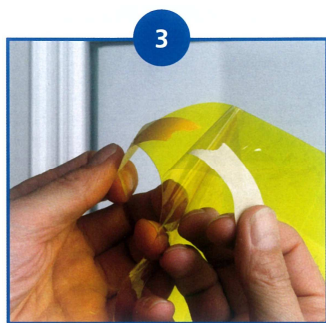
## II. Montaż folii:

1. Dokładnie mierzymy szybę i docinamy folię, zachowując zapas 2-3cm z każdej strony (Rys. 2).



2. Umytą szybę spryskujemy roztworem wody z szamponem.

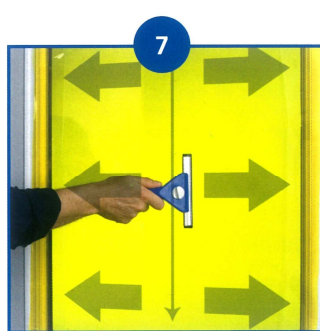
3. Usuwamy warstwę ochronną z folii i spryskujemy ją bardzo obficie również roztworem wody z szamponem. Do rozwarstwiania folii od podkładu stosujemy metodę dwóch kawałków taśmy papierowej, przyklejonej w narożniku folii z obu jej stron. Ciągnąc w przeciwne strony kawałki taśmy folia rozwarstwi się od podkładu (Rys. 3). Przy zdejmowaniu podkładu możemy sobie pomóc „przyklejając” tylko na wodę folię na sąsiedniej szybie folią ochronną w naszą stronę (Rys. 4).



4. Folię umieszczamy na szybie – klejmy do tafli szkła. Delikatnie układamy folię na szkło – eliminując ewentualne zagniecenia (Rys. 5)



5. Ponownie spryskujemy folię roztworem (Rys. 6). Następnie miękką rakłą wyciskamy wodę spod folii – rozpoczynamy od środka okna w górę i w dół a następnie miejsce przy miejscu od środka w lewo i w prawo na zewnątrz (Rys. 7).



6. Na koniec delikatnie odcinamy nadmiar folii na krawędziach. Do tego celu używamy plastikowej rakieli bez filcu tnąc nożykiem z nowym ostrzem (każda krawędź to nowe ostrze!). Rakiel przykładamy całą krawędzią do szyby i ramy okna i dopiero na nim opieramy ostrze. Tak ustawione narzędzia w całości przesuwamy wzdłuż krawędzi szyby (Rys. 8).



7. Przy foliach zewnętrznych stosujemy silikonowanie krawędzi folii.

8. Widoczne pod folią drobinki wody (w postaci „smug”) mogą parować jeszcze przez okres od kilku godzin do kilku tygodni w zależności od ich wielkości, temperatury otoczenia, wilgotności...

9. Jeśli pozostały jakiegokolwiek drobinki kurzu między szybą a folią, należy je wycisnąć rakielką poza obszar montażu (jeszcze przed ostatecznym wyciśnięciem wody spod folii). Może się to jednak okazać niemożliwe.

10. W okresie schnięcia kleju (około 6 tygodni) szyby nie mogą być myte!

#### Opracowali:

Piotr Łunkiewicz

Michał Sosiński

Barbara Wojciechowska